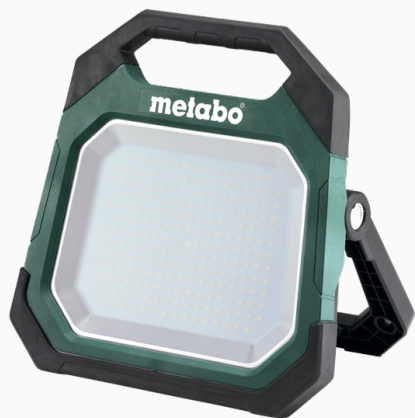


LÁMPARA METABO A BATERÍA Y CABLE BSA 18 LED 10000

metabo®



Proyector LED de luz blanca para obra a batería de 18 V, con 10000 lúmenes que brinda una luz de trabajo uniforme. Posee imanes integrados para una fijación rápida sobre superficies metálicas. IP 54. Preparado para colocar en trípode. Cabezal de lámpara giratoria 270°. Entrada USB para carga de dispositivos (salida de corriente 1 Ah). Utiliza 2,5 horas a la máxima potencia con una batería de 10 Ah. Se puede conectar a red y utilizarlo en forma continua.

ESPECIFICACIONES TÉCNICAS

Tipo de batería	Li-Ion / LIHD
Tensión de la batería	18 V
Max. corriente de alumbrado	10000 lm
Max. duración con lihd 4,0 ah	1 hs
Peso (con batería)	4,1 Kg
Acople de batería CAS	SI
Max. duración con li-ion 10,0 ah	2,5 hs
Clase de protección IP	54
Uso con trípode (rosca 5/8")	SI
Conexión a red	SI
Entrada USB (carga 1 Ah)	SI